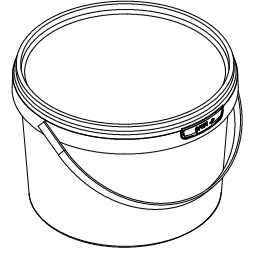
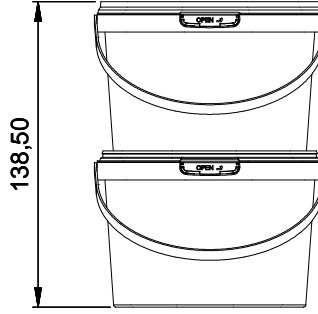
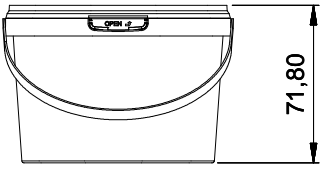
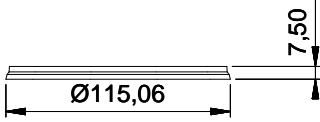
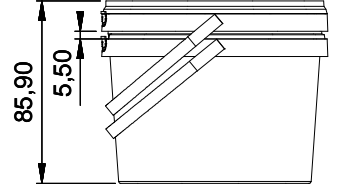
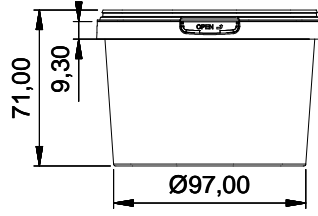
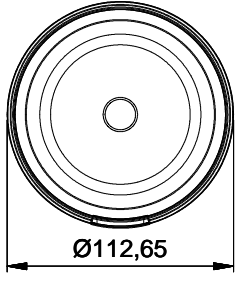


GÖVDE KODU 131060  
KAPAK KODU 231041  
KULP KODU 30213

**TEKNİK ÜRÜN TANIMI**  
**ŞEKEROĞLU 490 ML**

**şekeroğlu**



Ölçüler mm olarak verilmiştir.

HACİMLER		BOYUTLAR		TOLERANSLAR		AĞIRLIK	
Kapak Altı Hacim	490 ML	Gövde Etek Ebatları	Ø112,65	Ebatlar	± 1 mm	Gövde Ağırlık	24 g
Silme Hacim	545 ML	Gövde Taban Ebatları	Ø97	Hacim	± 1 % ml	Kapak Ağırlık	8 g
		Gövde Yükseklik	71	Ağırlık	± 5 % gr	Kulp Ağırlık	1,40 g
		Kapak Yükseklik	7,50			Toplam Ağırlık	33,40 g
		Gövde+Kapak Yükseklik	71,80				

**DEKORASYON (Uygulanabilir Dekorasyon)**

IML OFSET ✓

**HAMMADDE**

Hammadde Seçenekleri %100 PP  
Masterbatch Renkler %100 PP ve PE bazlı masterbatch.

**ONAYLAR**

T.C Gıda, Tarım ve Hayvancılık Bakanlığı 11.04.2013 Tarih ve TR-42-K-004485 işletme kayıt no'su ile Türk Gıda Mevzuatına uygun olarak üretilmektedir.

**DAYANIKLILIK**

**DEPOLAMA VE SAKLAMA KOŞULLARI**

İstifleme ve sevkiyat kuru ortamda 23 °C'de maksimum ağırlıklarda belirli periyotlar dâhilinde standart testlerle yapılmaktadır.  
İstifleme ve sevkiyat durumu ürün özellikleri (şeffaf, standart ve yumuşaklık) dikkate alınarak yapılmalıdır.  
İstifleme birçok dış faktöre bağlı olduğu için bu veriler sadece bilgilendirme amaçlıdır.

**PAKETLEME**

20 LİK KONTEYNER	20 LİK KONTEYNER	40 LİK KONTEYNER	40 LİK KONTEYNER	TIR 13600 cm	TIR 13600 cm
Kullanılan palet: 800X1200 mm Paletteki gövde adedi 6120 Paletteki kapak adedi 32200 Tır içi gövde adedi 61200 Tır içi kapak adedi 61200		Kullanılan palet: 800X1200 mm Paletteki gövde adedi 8160 Paletteki kapak adedi 39200 Tır içi gövde adedi 168300 Tır içi kapak adedi 168300		Kullanılan palet: 800X1200 mm Paletteki gövde adedi 8160 Paletteki kapak adedi 39200 Tır içi gövde adedi 222360 Tır içi kapak adedi 222360	

**PERFORMANS**

<b>SICAK DOLUM</b>	Sıcak dolum için seçilen ambalaj çok iyi bir ısı direncine sahip olmalıdır. Plastik ambalajlarda dolum sıcaklığı sonrasında istifleme ile ilgili olarak ürün istiflemesinin yapılabilmesi için uygun ortam ısısının oluşması gerekmektedir. Plastik ambalajın uygun istifleme dayanımına ulaşması için ürün ve ambalajın soğuması gerekmektedir.
<b>SOĞUK HAVALARDA</b>	Standart olarak kullanılan şeffaf ve beyaz hammaddeler 0 °C'nin altında kırılma eğilimine girmektedir. -20 °C ve altındaki uygulamalar için özel karışımli hammaddelerle üretim yapmak gerekmektedir.
<b>RAF ÖMRÜ</b>	Bu bilgi formundaki teknik özellikler, uygun depolama ve saklama koşullarında, teslim tarihinden itibaren 12 ay geçerlidir. Ambalajlar güneş olmayan kuru bir yerde, belirtilen istifleme miktarını aşmayacak şekilde kapalı ortamlarda saklanmalıdır.
<b>KALİTE BİLGİSİ</b>	Üretimimiz Türk Standartları Enstitüsü tarafından düzenli olarak denetlenen ve değerlendirilen sıkı bir kalite ve hijyen yönetimine sahiptir. Ürettiğimiz ambalaj tüm gıda maddeleri ile kullanım için uygundur.
<b>ALERJEN BİLGİSİ</b>	Alerjen madde içermemektedir.
<b>SERTİFİKALAR</b>	

(KS 50-KS 51) Döküman No:TÜT-10 Yayın Tarihi : 05.03.2018 Revizyon Tarihi/No: 00

Ürünlerimiz TPE nezdinde korunmaktadır. Bu ürünün tüm spesifikasyonları herhangi bir izne ve bilgilendirmeye gerek duyulmaksızın ŞEKEROĞLU KİMYA VE PLASTİK SAN. VE TİC. A.Ş. tarafından değiştirilebilir.  
2018 / KONYA / TÜRKİYE / ŞEKEROĞLU

444 42 71

www.sekeroğlu.com.tr