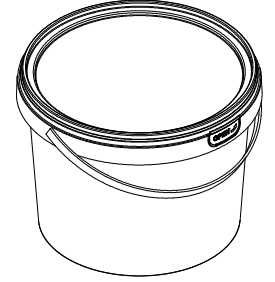
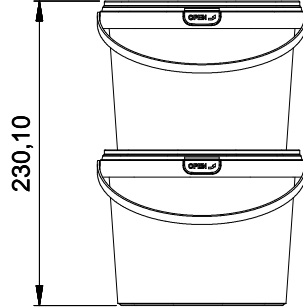
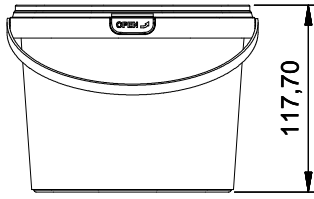
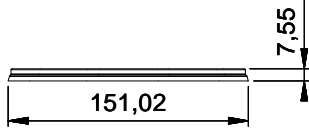
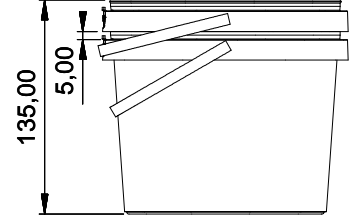
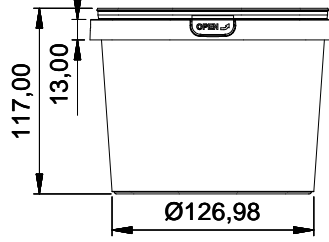
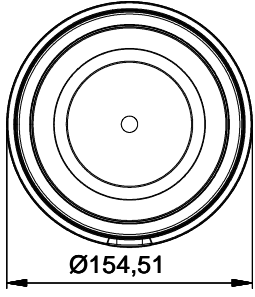


GÖVDE KODU 131030
KAPAK KODU 231030
KULP KODU 30130

TEKNİK ÜRÜN TANIMI
ŞEKEROĞLU 1510 ML

şekeroğlu



Ölçüler mm olarak verilmiştir.

| HACİMLER | BOYUTLAR | TOLERANSLAR | AĞIRLIK |
|---|---|--|---|
| Kapak Altı Hacim 1510 ML Silme Hacim 1600 ML | Gövde Ettek Ebatları Ø154,51 Gövde Taban Ebatları Ø126,98 Gövde Yükseklik 117 Kapak Yükseklik 7,55 Gövde+Kapak Yükseklik 117,70 | Ebatlar ± 1 mm Hacim ± 1 % ml Ağırlık ± 5 % gr | Gövde Ağırlık 45 g Kapak Ağırlık 13 g Kulp Ağırlık 2,17 g Toplam Ağırlık 60,17 g |

DEKORASYON (Uygulanabilir Dekorasyon)

IML OFSET ✓

HAMMADDE

Hammadde Seçenekleri %100 PP
Masterbatch Renkler %100 PP ve PE bazlı masterbatch.

ONAYLAR

T.C Gıda, Tarım ve Hayvancılık Bakanlığı 11.04.2013 Tarih ve TR-42-K-004485 işletme kayıt no'su ile Türk Gıda Mevzuatına uygun olarak üretilmektedir.

DAYANIKLILIK

DEPOLAMA VE SAKLAMA KOŞULLARI

İstifleme ve sevkiyat kuru ortamda 23 °C'de maksimum ağırlıklarda belirli periyotlar dâhilinde standart testlerle yapılmaktadır.
İstifleme ve sevkiyat durumu ürün özellikleri (şeffaf, standart ve yumuşaklık) dikkate alınarak yapılmalıdır.
İstifleme birçok dış faktöre bağlı olduğu için bu veriler sadece bilgilendirme amaçlıdır.

PAKETLEME

| 20 LİK KONTEYNER | 20 LİK KONTEYNER | 40 LİK KONTEYNER | 40 LİK KONTEYNER | TIR 13600 cm | TIR 13600 cm |
|---|------------------|---|------------------|---|--------------|
| Kullanılan palet: 800X1200 mm Paletteki gövde adeti Paletteki kapak adeti Tır içi gövde adeti Tır içi kapak adeti | | Kullanılan palet: 800X1200 mm Paletteki gövde adeti 1296 Paletteki kapak adeti 7400 Tır içi gövde adeti 82000 Tır içi kapak adeti 82000 | | Kullanılan palet: 800X1200 mm Paletteki gövde adeti 1296 Paletteki kapak adeti 7400 Tır içi gövde adeti 108780 Tır içi kapak adeti 108780 | |

PERFORMANS

| | |
|------------------------|--|
| SICAK DOLUM | Sıcak dolum için seçilen ambalaj çok iyi bir ısı direncine sahip olmalıdır. Plastik ambalajlarda dolum sıcaklığı sonrasında istifleme ile ilgili olarak ürün istiflenmesinin yapılabilmesi için uygun ortam ısısının oluşması gerekmektedir. Plastik ambalajın uygun istifleme dayanımına ulaşması için ürün ve ambalajın soğuması gerekmektedir. |
| SOĞUK HAVALARDA | Standart olarak kullanılan şeffaf ve beyaz hammaddeler 0 °C'nin altında kırılmalı hale gelmektedir. -20 °C ve altındaki uygulamalar için özel karışımı hammaddelerle üretim yapmak gerekmektedir. |
| RAF ÖMRÜ | Bu bilgi formundaki teknik özellikler, uygun depolama ve saklama koşullarında, teslim tarihinden itibaren 12 ay geçerlidir. Ambalajlar güneş olmayan kuru bir yerde, belirtilen istifleme miktarını aşmayacak şekilde kapalı ortamlarda saklanmalıdır. |
| KALİTE BİLGİSİ | Üretimimiz Türk Standartları Enstitüsü tarafından düzenli olarak denetlenen ve değerlendirilen sıkı bir kalite ve hijyen yönetimine sahiptir. Ürettiğimiz ambalaj tüm gıda maddeleri ile kullanım için uygundur. |
| ALERJEN BİLGİSİ | Alerjen madde içermemektedir. |

SERTİFİKALAR



(BO 15-16) No:TÜT-06 Yayın Tarihi : 05.03.2018 Revizyon Tarihi/No: 00

Ürünlerimiz TPE nezdinde korunmaktadır. Bu ürünün tüm spesifikasyonları herhangi bir izne ve bilgilendirmeye gerek duyulmaksızın ŞEKEROĞLU KİMYA VE PLASTİK SAN. VE TİC. A.Ş. tarafından değiştirilebilir.
2018 / KONYA / TÜRKİYE / ŞEKEROĞLU

444 42 71

www.sekeroğlu.com.tr