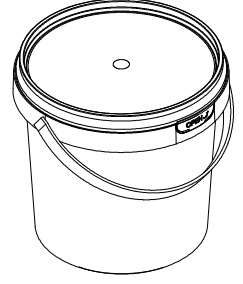
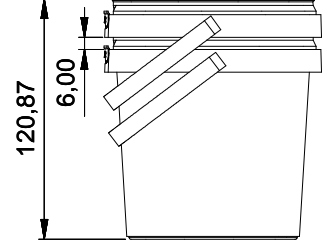
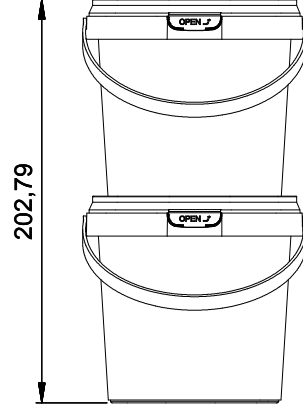
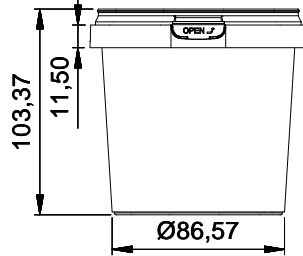
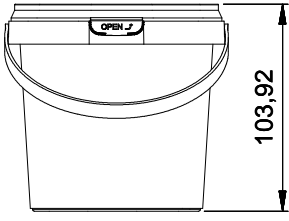
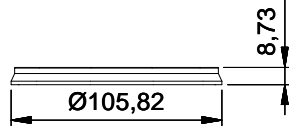
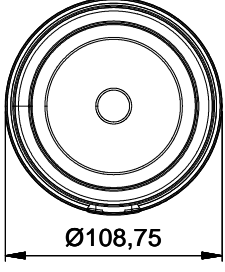


GÖVDE KODU 131070  
KAPAK KODU 231050  
KULP KODU 30213

## TEKNİK ÜRÜN TANIMI ŞEKEROĞLU 610 ML

şekeroğlu



Ölçüler mm olarak verilmiştir.

HACİMLER	BOYUTLAR	TOLERANSLAR	AĞIRLIK
Kapak Altı Hacim 610 ML Silme Hacim 650 ML	Gövde Etek Ebatları Ø108,75 Gövde Taban Ebatları Ø86,57 Gövde Yükseklik 103,37 Kapak Yükseklik 8,73 Gövde+Kapak Yükseklik 103,92	Ebatlar ± 1 mm Hacim ± 1 % ml Ağırlık ± 5 % gr	Gövde Ağırlık 25 g Kapak Ağırlık 7 g Kulp Ağırlık 1,40 g Toplam Ağırlık 33,40 g

### DEKORASYON (Uygulanabilir Dekorasyon)

IML OFSET

### HAMMADDE

Hammadde Seçenekleri %100 PP  
Masterbatch Renkler %100 PP ve PE bazlı masterbatch.

### ONAYLAR

T.C Gıda, Tarım ve Hayvancılık Bakanlığı 11.04.2013 Tarih ve TR-42-K-004485 işletme kayıt no'su ile Türk Gıda Mevzuatına uygun olarak üretilmektedir.

### DAYANIKLILIK

#### DEPOLAMA VE SAKLAMA KOŞULLARI

İstifleme ve sevkiyat kuru ortamda 23 °C'de maksimum ağırlıklarda belirli periyotlar dâhilinde standart testlerle yapılmaktadır.  
İstifleme ve sevkiyat durumu ürün özellikleri (şeffaf, standart ve yumuşaklık) dikkate alınarak yapılmalıdır.  
İstifleme birçok dış faktöre bağlı olduğu için bu veriler sadece bilgilendirme amaçlıdır.

### PAKETLEME

20 LİK KONTEYNER	20 LİK KONTEYNER	40 LİK KONTEYNER	40 LİK KONTEYNER	TIR 13600 cm	TIR 13600 cm
Kullanılan palet: 800X1200 mm Paletteki gövde adedi 840 Paletteki kapak adedi 35190 Tır içi gövde adedi 57120 Tır içi kapak adedi 57120		Kullanılan palet: 800X1200 mm Paletteki gövde adedi 840 Paletteki kapak adedi 1530 Tır içi gövde adedi 144480 Tır içi kapak adedi 144480		Kullanılan palet: 800X1200 mm Paletteki gövde adedi 840 Paletteki kapak adedi 1530 Tır içi gövde adedi 190680 Tır içi kapak adedi 190680	

### PERFORMANS

<b>SICAK DOLUM</b>	Sıcak dolum için seçilen ambalaj çok iyi bir ısı direncine sahip olmalıdır. Plastik ambalajlarda dolum sıcaklığı sonrasında istifleme ile ilgili olarak ürün istifleme için yapılabilmesi için uygun ortam ısısının oluşması gerekmektedir. Plastik ambalajın uygun istifleme dayanımına ulaşması için ürün ve ambalajın soğuması gerekmektedir.
<b>SOĞUK HAVALARDA</b>	Standart olarak kullanılan şeffaf ve beyaz hammaddeler 0 °C'nin altında kırılma eğilimine girmektedir. -20 °C ve altındaki uygulamalar için özel karışımı hammaddelerle üretim yapmak gerekmektedir.
<b>RAF ÖMRÜ</b>	Bu bilgi formundaki teknik özellikler, uygun depolama ve saklama koşullarında, teslim tarihinden itibaren 12 ay geçerlidir. Ambalajlar güneş olmayan kuru bir yerde, belirtilen istifleme miktarını aşmayacak şekilde kapalı ortamlarda saklanmalıdır.
<b>KALİTE BİLGİSİ</b>	Üretimimiz Türk Standartları Enstitüsü tarafından düzenli olarak denetlenen ve değerlendirilen sıkı bir kalite ve hijyen yönetimine sahiptir. Ürettiğimiz ambalaj tüm gıda maddeleri ile kullanılmaya uygundur.
<b>ALERJEN BİLGİSİ</b>	Alerjen madde içermemektedir.
<b>SERTİFİKALAR</b>	

(BO 60-BO 61) Döküman No:TÜT-11 Yayın Tarihi : 05.03.2018 Revizyon Tarihi/No: 00

Ürünlerimiz TPE nezrinde korunmaktadır. Bu ürünün tüm spesifikasyonları herhangi bir izne ve bilgilendirmeye gerek duyulmaksızın ŞEKEROĞLU KİMYA VE PLASTİK SAN. VE TİC. A.Ş. tarafından değiştirilebilir.  
2018 / KONYA / TÜRKİY / SEKEROĞLU

444 42 71

www.sekeroglu.com.tr